



Rebobinador

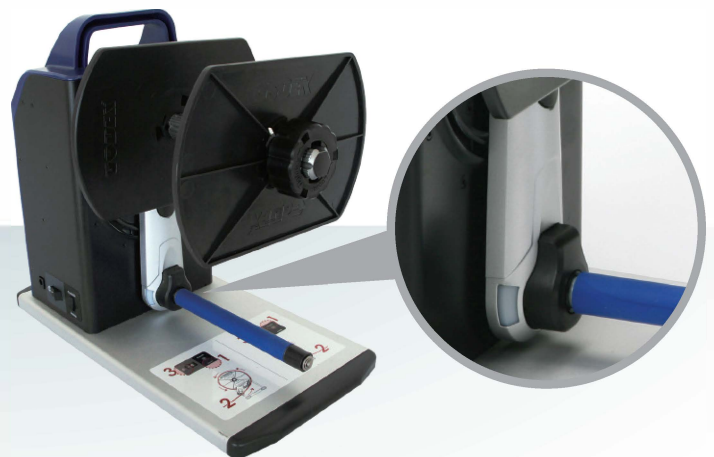
# T10 / T20 / T30

El Rebobinador Universal para Todas las Impresoras

Equipado con una brazo de tensión móvil, funciona con cualquier impresora térmica, tanto de salida a mano derecha como izquierda. En función de las necesidades, puede rebobinar rollos de etiquetas con bobinado interno o externo.



VR(ajuste de velocidad)



Led multicolor que indica el estado del dispositivo

# T10 / T20 / T30

## Rebobinador de Etiquetas

Modelo	T10	T20	T30
Ancho papel	120 mm (Máximo)	177 mm (Máximo)	215 mm (Máximo)
Velocidad	300 mm/seg.	300 mm/seg.	150 mm/seg.
Diámetro rollos	200 mm (Máximo)	150 mm (Máximo)	100 mm (Máximo)
Mandril	Incluye adaptadores para los siguientes soportes: 1" (25.2~25.6mm) 1.5"x2 (37.4~38.0mm&40~40.6mm) 3"(76~76.6mm)		
Peso rollo	5 Kg (Máximo)		5.5 Kg (Máximo)
Bobinado	Interno / Externo		
Interruptores	Encendido / Apagado y selección del sentido de giro		
Motor	Híbrido		
Alimentador	Adaptador externo 100~240VAC 24W, 24V		
Entorno	Funcionamiento	Temp. de 41°F a 104°F (5°C a 40°C)	
	Almacenaje	Temp. de -4°F a 122°F (-20°C a 60°)	
Humedad	10-85 (sin condensación)		
Certificados	CE · FCC Clase A		
Dimensiones	303mm (Alto)	303mm (Alto)	303 mm (Alto)
	349mm (Ancho)	394mm (Ancho)	430 mm (Ancho)
	180mm (Fondo)	180mm (Fondo)	180 mm (Fondo)
Peso	5 Kg		5.5 Kg

\* Especificaciones sujetas a cambio sin previo aviso. Todos los nombres y/o marcas mencionadas son marcas registradas desus propietarios respectivos.